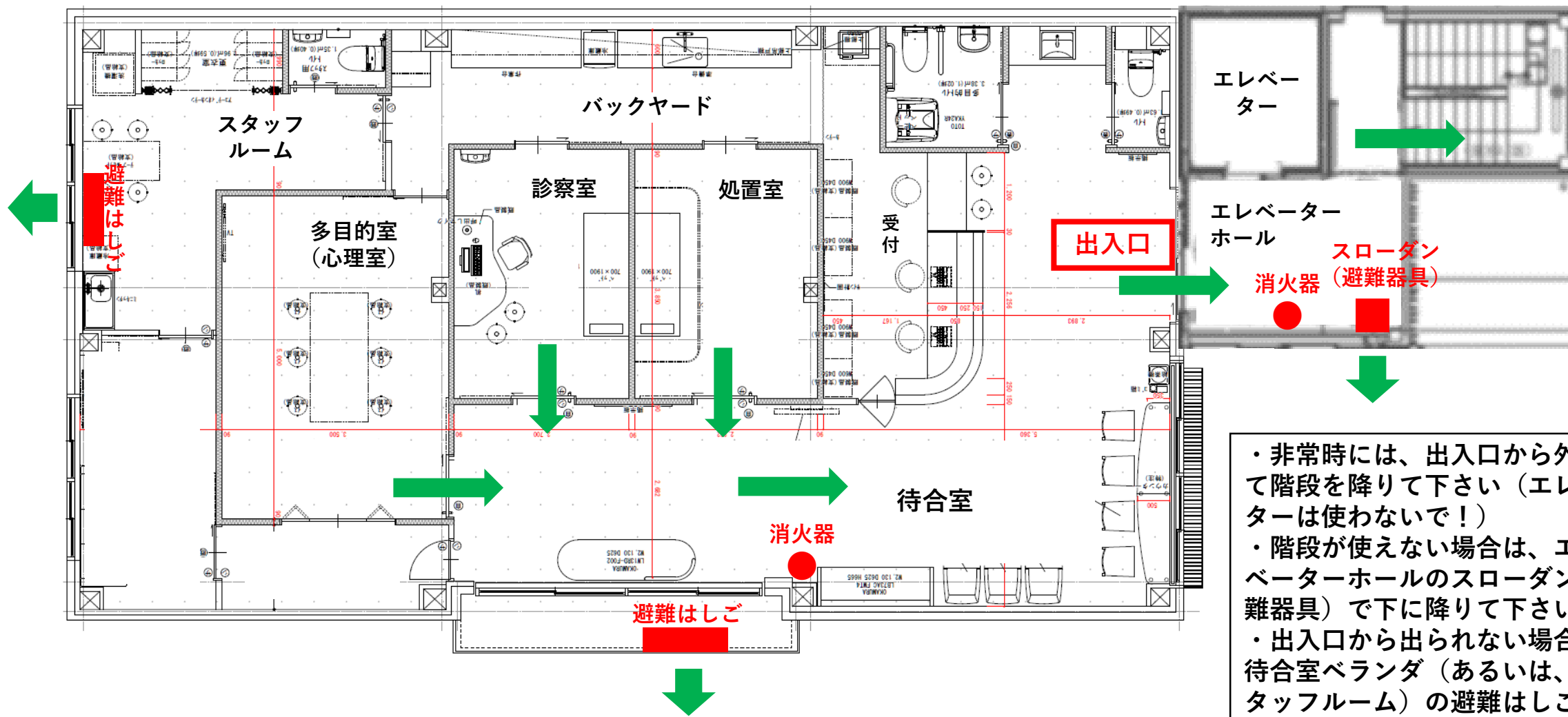


# < 避難経路図 >



- ・非常時には、出入口から外に出て階段を降りて下さい（エレベーターは使わないで！）
- ・階段が使えない場合は、エレベーターホールのスローダン（避難器具）で下に降りて下さい。
- ・出入口から出られない場合は、待合室ベランダ（あるいは、スタッフルーム）の避難はしごを使って、下に降りて下さい。